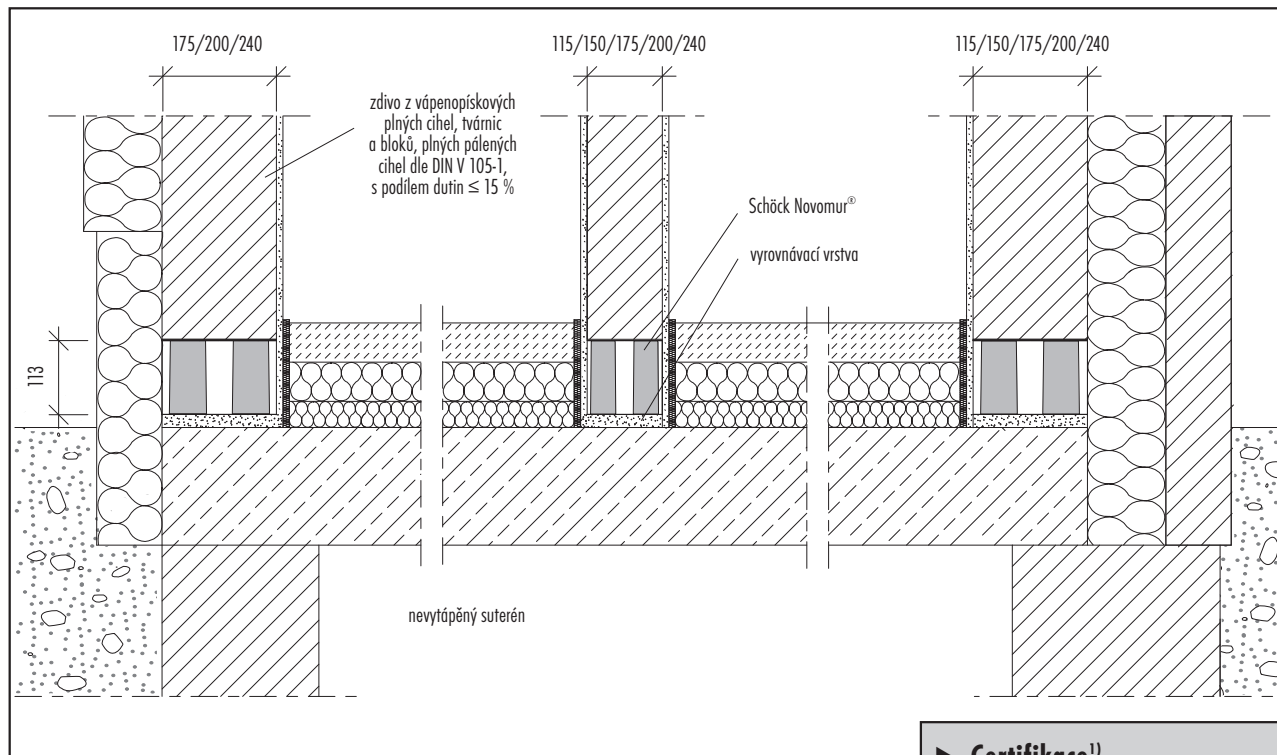
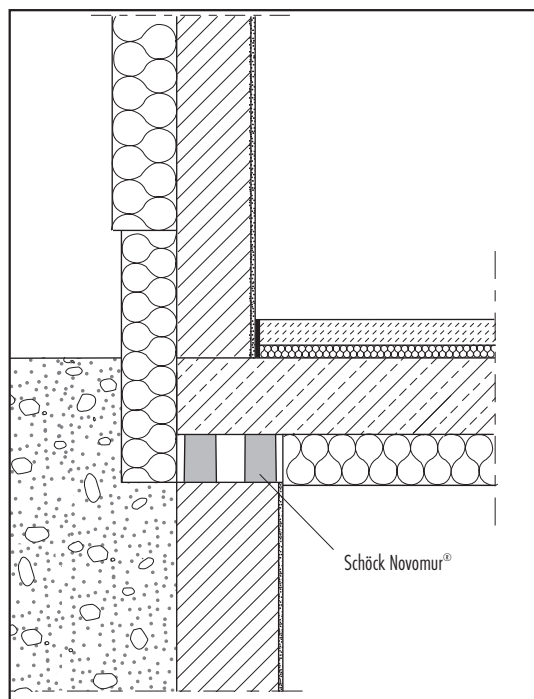


SCHÖCK NOVOMUR®

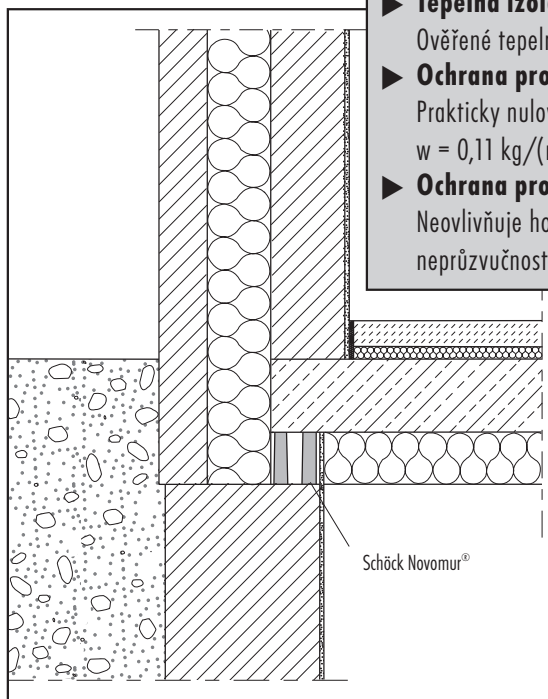
Uspořádání v konstrukci



Zabudování tvárnice Schöck Novomur® u obvodové stěny s kontaktním zateplovacím systémem, u vnitřní stěny a u sendvičové obvodové stěny.



Zabudování tvárnice Schöck Novomur® pod stropem suterénu u obvodové stěny s kontaktním zateplovacím systémem



Zabudování tvárnice Schöck Novomur® pod stropem suterénu u sendvičové obvodové stěny

- ▶ **Certifikace¹⁾**
Typový atest
- ▶ **Požární ochrana¹⁾**
Třída požární odolnosti F 90
- ▶ **Tepelná izolace²⁾**
Ověřené tepelné technické parametry
- ▶ **Ochrana proti vlhkosti³⁾**
Prakticky nulová kapilární nasákavost
 $w = 0,11 \text{ kg}/(\text{m}^2\text{h}^{0,5})$ → prvek odpuzující vodu
- ▶ **Ochrana proti hluku⁴⁾**
Neovlivňuje hodnoty vzduchové neprůzvučnosti stěny

¹⁾ Povolení státní zkušebny Zulassung Nr. Z-17.1-109, Německý stavebně technický institut DIBt, Berlín

²⁾ Inženýrská kancelář Prof. Dr. Hauser GmbH

³⁾ Zkušební protokol Nr. 02 10 60 06 94, Institut zděných a betonových konstrukcí a technologie stavebních materiálů, Univerzita Karlsruhe

⁴⁾ Akusticko technický zkušební protokol Nr. I. 97.94-P 18 a dodatek, Institut pro technickou akustiku ITA, Wiesbaden (další pokyny viz str. 13)