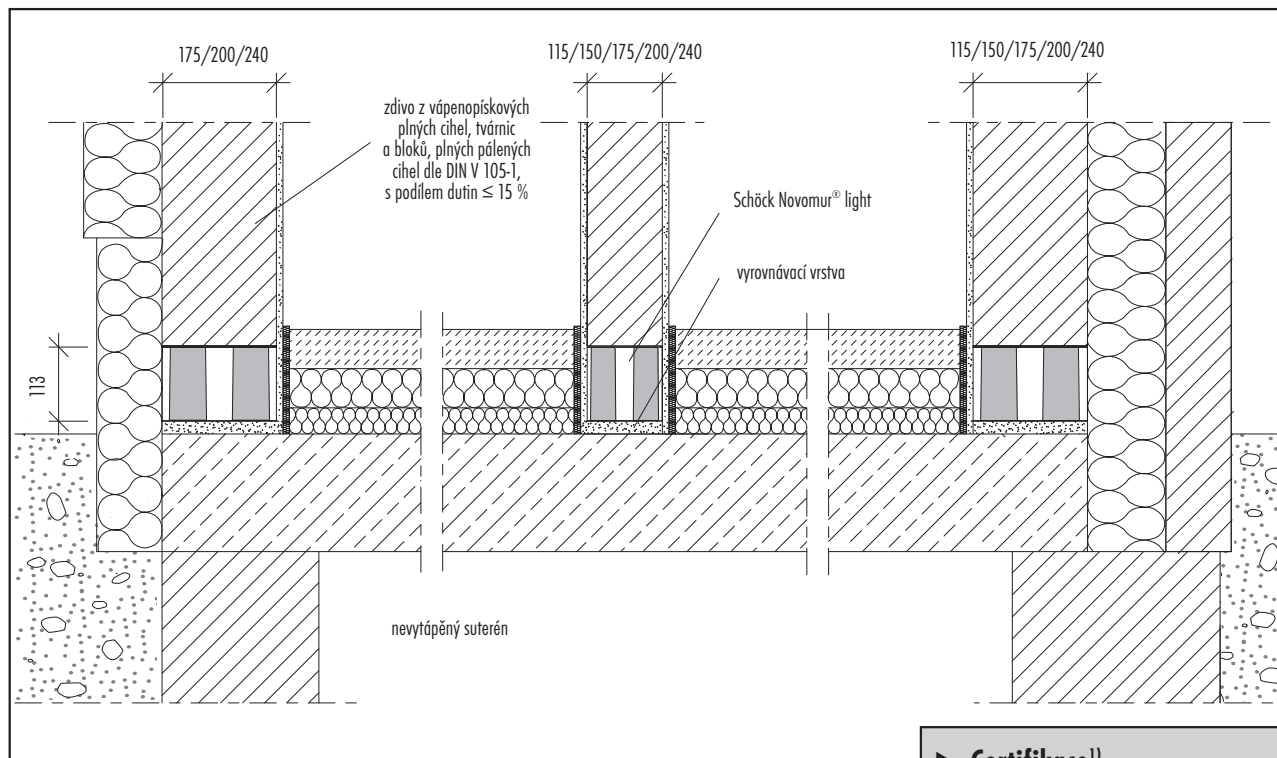


# SCHÖCK NOVOMUR® LIGHT

## Uspořádání v konstrukci



Zabudování tvárníc Schöck Novomur® light u obvodové stěny s kontaktním zateplovacím systémem, u vnitřní stěny a u sendvičové obvodové stěny.

### ► Certifikace<sup>1)</sup>

Typový atest

### ► Požární ochrana<sup>1)</sup>

Třída požární odolnosti F 90

### ► Tepelná izolace<sup>2)</sup>

Ověřené tepelné technické parametry

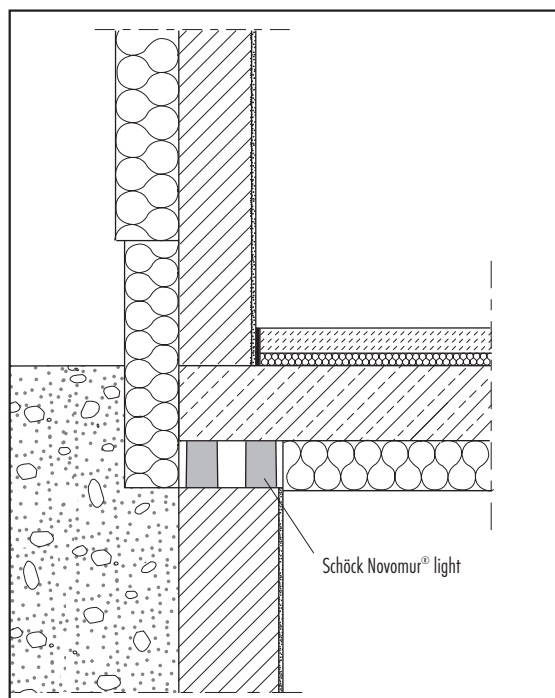
### ► Ochrana proti vlhkosti<sup>3)</sup>

Prakticky nulová kapilární nasákavost

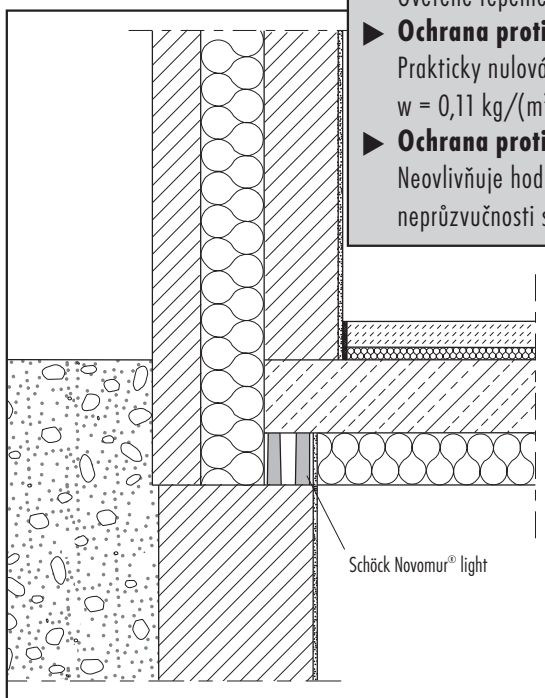
$w = 0,11 \text{ kg}/(\text{m}^2\text{h}^{0,5})$  ► prvek odpuzující vodu

### ► Ochrana proti hluku<sup>4)</sup>

Neovlivňuje hodnoty vzduchové neprůzvučnosti stěny



Zabudování tvárníc Schöck Novomur® light pod stropem suterénu u obvodové stěny s kontaktním zateplovacím systémem



Zabudování tvárníc Schöck Novomur® light pod stropem suterénu u sendvičové obvodové stěny

<sup>1)</sup> Povolení státní zkušebny Zulassung Nr. Z-17.1-749, Německý stavebně technický institut DIBt, Berlín

<sup>2)</sup> Inženýrská kancelář Prof. Dr. Hauser GmbH

<sup>3)</sup> Akusticko technický zkušební protokol Nr. I. 97.94-P 18 a dodatek, Institut pro technickou akustiku ITA, Wiesbaden (další pokyny viz str. 19)